

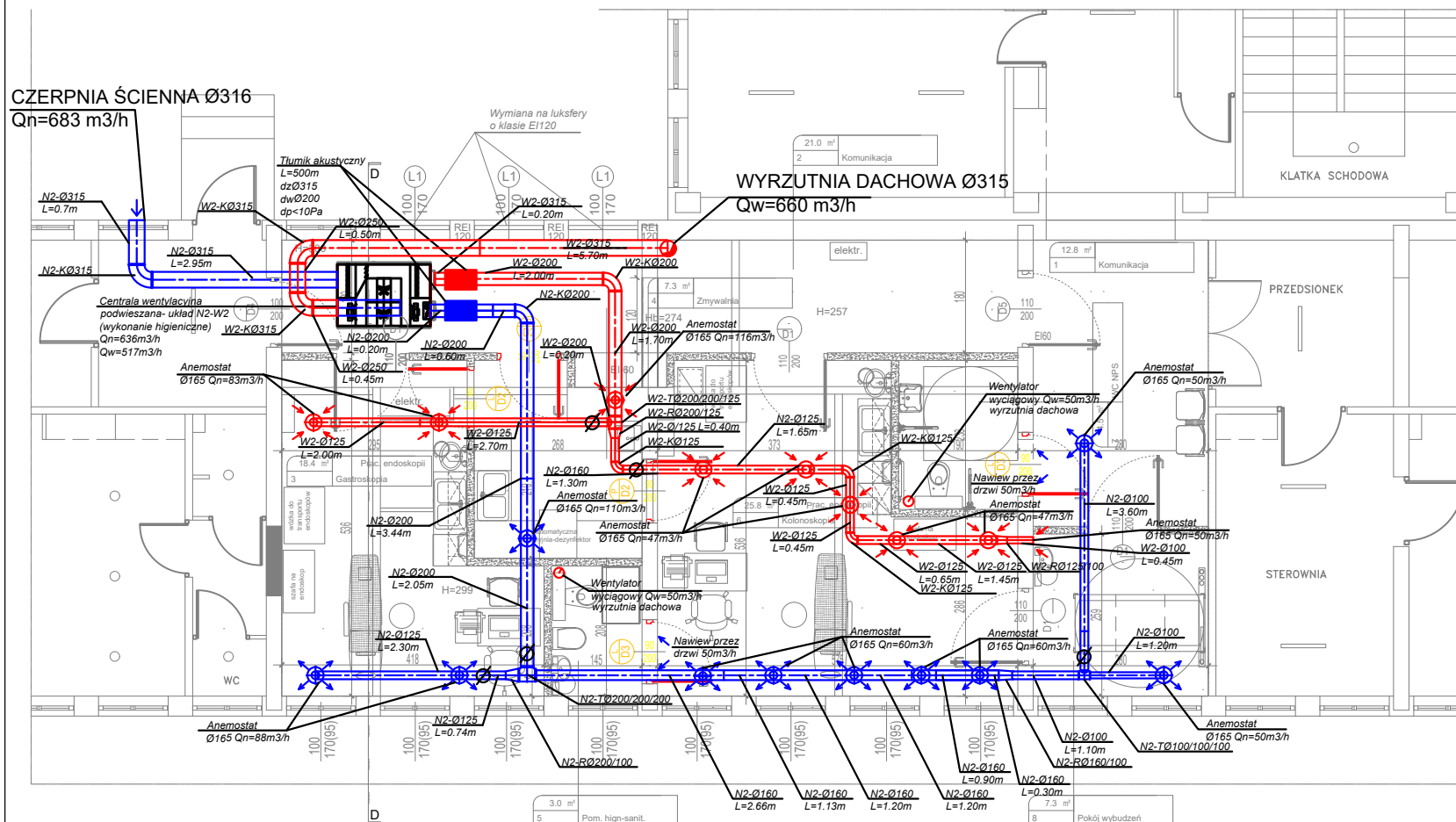
**LEGENDA:**

- Nawiew powietrza

- Wywiew powietrza

Przepustnice

Centrala wentylacyjna podwieszana N2/W2  
Qn=636 m<sup>3</sup>/h  
Qw=517 m<sup>3</sup>/h



Istniejący budynek  
poza obszarem opracowania

Wszystkie pozostałe niezbędne pomieszczenia związane z obsługą części objętej projektem (tj. pomieszczenie socjalne, szatnie, pomieszczenie porządkowe, brudownik) znajdują się w części istniejącej

**Wysokość pomieszczeń do sufitu podwieszanego - 2,70m  
(wysokość w świetle konstrukcji 2,98m)**

Pracownia Projektowo-Inżynierska PROPROJEKDr inż. Ewa Piątek-Sierek, ul. Miedzyńska 6, 85-373 Bydgoszcz										
OBIEKT/INWESTYCJA		PROJEKT AMBULATORYJNEJ OPIEKI SPECJALISTYCZNEJ, PRACOWNI ENDOSKOPII, APTEKI SZPITALNEJ I POMIESZCZEŃ BIUROWYCH W ZESPOLE OPIEKI ZDROWOTNEJ W ŁĘCZYCY								
ADRES INWESTYCJI		DZ.NR EWID. 560/27, OBRĘB 0001 ŁĘCZYCA, UL. ZACHODNIA 6, 99-100 ŁĘCZYCA								
INWESTOR		ZESPÓŁ OPIEKI ZDROWOTNEJ W ŁĘCZYCY UL. ZACHODNIA 6, 99-100 ŁĘCZYCA								
SANITARNA				PROJEKT TECHNICZNY						
IMIĘ I NAZWISKO PROJEKTANTA		dr inż Ryszard Okoński		IMIĘ I NAZWISKO SPRAWDZAJĄCEGO		mgr inż. Rafał Pasela				
NR UPRAWNIEŃ BUDOWLANYCH		GPKG-I-7342-71/96		NR UPRAWNIEŃ BUDOWLANYCH		KUP/0168/POOS/04				
NAZWA RYSUNKU		Wentylacja Rzut poradni endoskopii			DATA: 29.01.2024 r.		SKALA: 1:100		NUMER RYSUNKU	
									S02	
ZASTRZEGA SIĘ WSZELKIE PRAWA, WYNIKAJĄCE Z USTAWY O PRAWIE AUTORSKIM. RYSUNEK NIEJENIEJSZY NIE MOŻE BYĆ PRZERYSOWANY.										